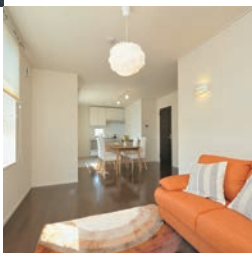


# 大増税時代を乗り切る 賃貸経営術

皆様が資産活用を考えるうえで、  
お悩みや疑問にお応えできるセミナーを企画いたしました。  
見学会では、建物の外観だけでなく建築中の構造躯体や、  
完成したお部屋でヘルメゾンの性能をご実感いただけます。  
オーナー様のお悩み解決窓口として、  
いつでもさまざまな相談も承っております。  
ぜひ、お気軽にご参加ください。



## 2月27日(土)

会場のご案内

### ヘルベルプラザ杉並

東京都杉並区阿佐谷南3-1-21 徳和ビル1階

JR中央線「阿佐ヶ谷駅」より徒歩5分

交通 東京メトロ丸ノ内線  
「南阿佐ヶ谷駅」2b出口より徒歩3分

※当日駐車場のご用意はございません。公共の交通機関でお越しください。

# 2月27日(土)

## 増税対策セミナー+

## バスで行く賃貸住宅実例見学会

9:30～ 開場・受付開始

10:00～11:00 **セミナー第1部**



### 不動産(資産)管理会社の設立・活用 ～不動産管理会社による相続税対策とは～

資産管理会社の設立から活用による相続税対策につきまして、  
メリット・デメリットを詳しく解説いたします。

講師 UKパートナーズ会計事務所 事務所代表税理士 **樺澤 智生氏**

11:10～12:10 **セミナー第2部**



### 不動産市場と賃貸経営について

高円寺を中心に圧倒的な実績と賃貸オーナーや入居者から信頼を得ている  
地元不動産会社会長が、最新の市場状況や実際の募集実態の実例を交えながらご紹介いたします。

講師 一般社団法人 全国不動産コンサルティング協会 会長 / 一般社団法人 全国空き家相談士協会 会長 /  
公益社団法人 全日本不動産協会 中野杉並支部 支部長 / 大幸住宅株式会社 代表取締役 会長 /  
一般社団法人 賃貸不動産経営管理士協議会 前会長 / 公益社団法人 全日本不動産協会 前理事長 等  
**林 直清氏**

セミナー講師による**個別コンサルティング** 相談枠に限りがございますので、参加お申し込みの際にお申し付けください。

12:10～ セミナー講師による**個別相談会** ※ご希望の方のみ **事前予約制** バス見学会ご参加の方は**昼食**

※昼食は旭化成がご用意いたします

12:50～16:00



地震に強い建物の構造躯体や  
最新のデザイン・間取りなどを見学する

## バスで行く賃貸住宅実例見学会

これからの賃貸経営を勝ち抜き、長期に安定した経営を目指すには建物の質が重要です。最新の完成物件の外装・内装・設備仕様や、普段見ることのできない建築途中の構造躯体もご覧になれます。

出発

建築中  
物件見学

完成物件  
見学

帰着

地震に強い独自のシステムや  
外壁の耐火実験をご覧いただけます

< 建築中物件 >



競争力を維持する  
間取り&設備をご覧ください

< 完成物件 >



16:00～ **個別相談会** ※ご希望の方のみ **事前予約制**

お申し込み方法(下記のいずれかの方法でお申し込みください)



0120-998-025

受付時間 9:00～20:00 [受付締切日]各開催日2日前まで  
※定休日・営業時間外は留守番電話での対応になります。お申し込み時に、ご希望の内容をお伝えください。



FAX 03-6858-0094

24時間対応 [受付締切日]各開催日2日前まで  
同封の「お申し込みカード」にご記入の上、ご送信ください。



suginami@om.asahi-kasei.co.jp

ご希望の会場、お名前、郵便番号、住所、電話番号、セミナー参加人数、個別相談の有無を明記の上、上記アドレスへ送信してください。【受付締切日]各開催日2日前まで



ハガキでお申し込みの方は、ハガキに必要事項をご記入の上、ご投函ください。【投函締切日]各開催日4日前まで

旭化成ホームズ株式会社 集合住宅営業本部 集合城西支店 ヘーベルプラザ杉並

〒166-0004 東京都杉並区阿佐谷南3-1-21 徳和ビル1階 ☎0120-998-025

※本状は旭化成ホームズプライバシーポリシーのもと、旭化成ホームズ株式会社が発送を行っております。  
内容についてのお問い合わせは、記載の宛先までご連絡ください。

